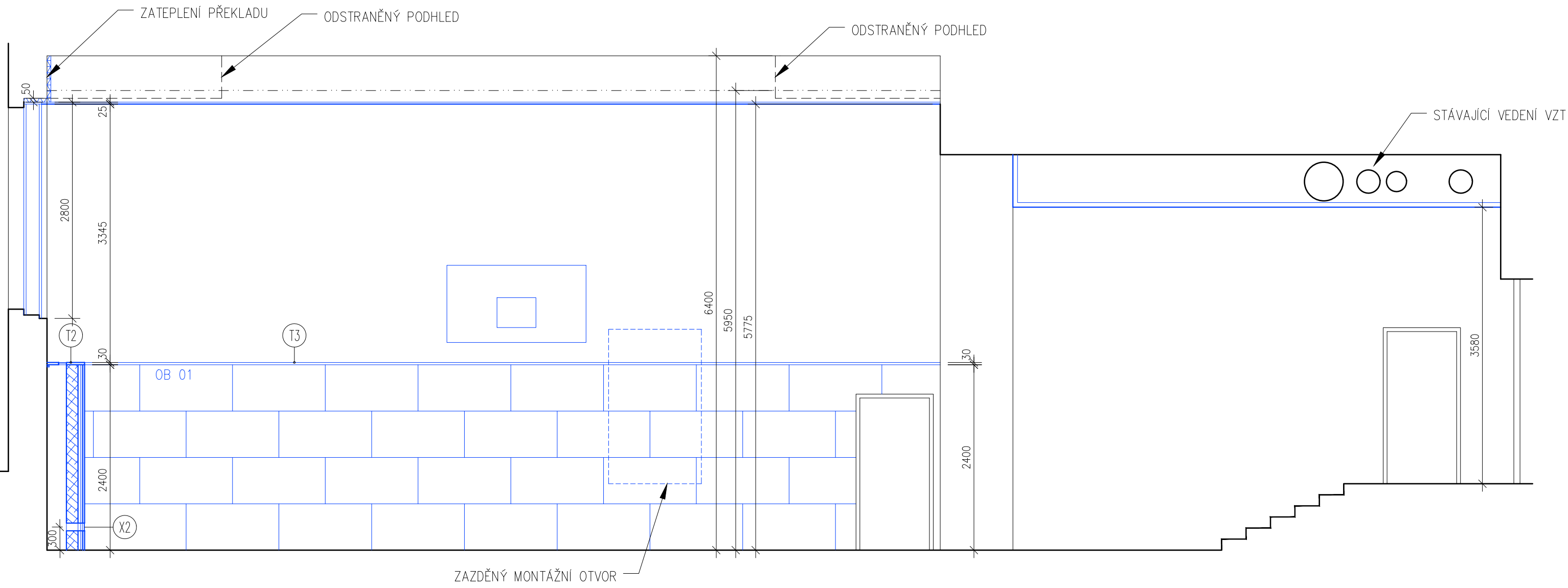
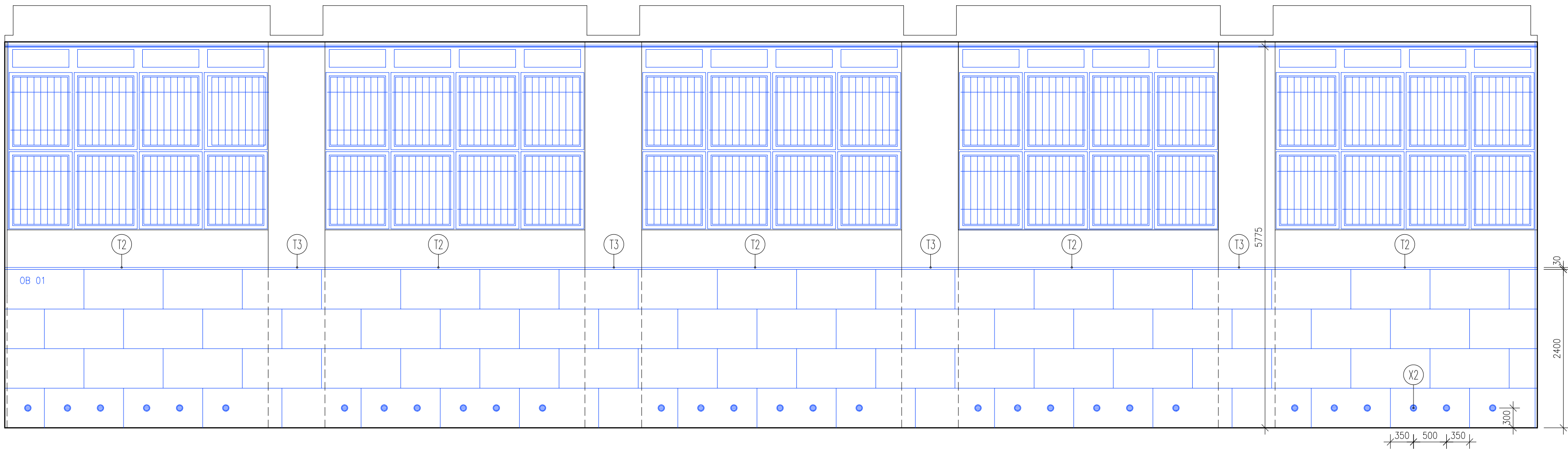


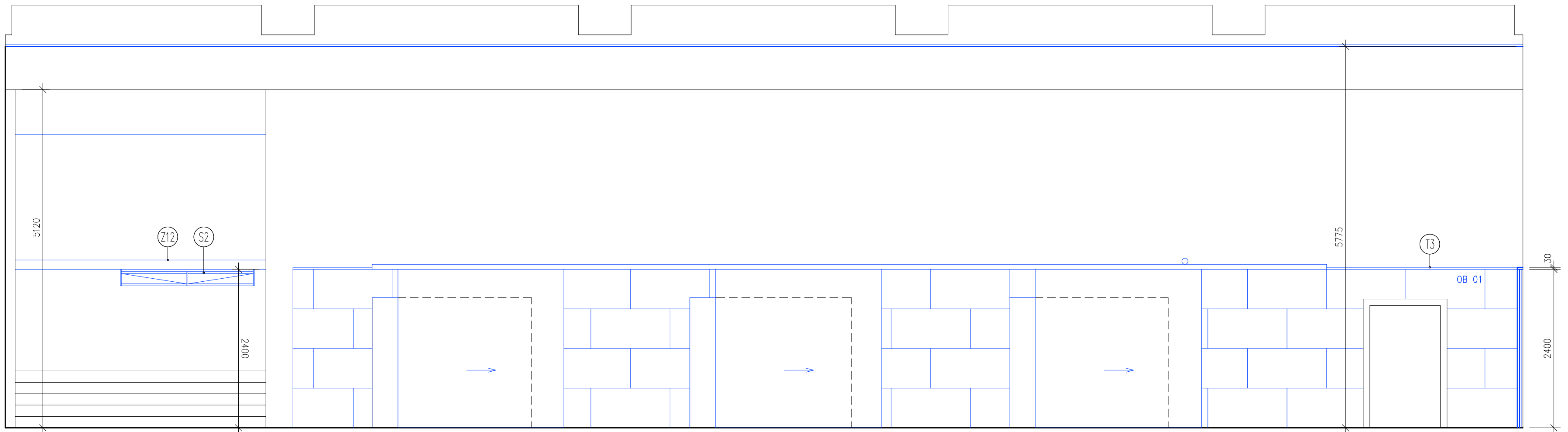
POHLED a – a



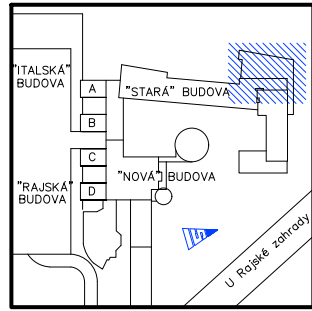
POHLED b – b



POHLED c – c



POHLED d – d



Akce: <b>REKONSTRUKCE TĚLOCVIČNY A ZÁZEMÍ VE STARÉ BUDOVĚ VŠE</b>	
stavebník: VŠE v Praze nám. W.Churchilla 4 Praha 3	
část dokumentace: <b>ARCHITEKTONICKO STAVEBNÍ</b>	
zodp. projektant částí: ing.arch.Eva Melicharová	
vypracoval: ing.arch.Eva Melicharová	
datum: prosinec 2024	
stupeň: dokumentace pro provedení stavby	
měřítko: <b>1:50@A1</b>	
č. výkresu: <b>D.1.1.6</b>	
<b>POHLEDY INTERIÉRU NÁVRH</b>	

- LEGENDA:
- STÁVAJÍCÍ KONSTRUKCE V ŘEZU (ZAMĚŘENÝ TVAR VČETNĚ OMÍTEK)
  - STÁVAJÍCÍ KONSTRUKCE V POHLEDU
  - NAVRŽENÉ KONSTRUKCE A VYBAVENÍ
  - NOVĚ ZDĚNÉ KONSTRUKCE Z PŘÍČKOVEK tl.100, 150mm
  - NOVĚ ZDĚNÉ KONSTRUKCE Z BETONOVÝCH TVÁRNIC tl.150mm
  - NOVĚ PŘÍČKY SÁDROKARTONOVÉ, tl.100mm
  - TEPELNÁ IZOLACE NA BÁZI PIR